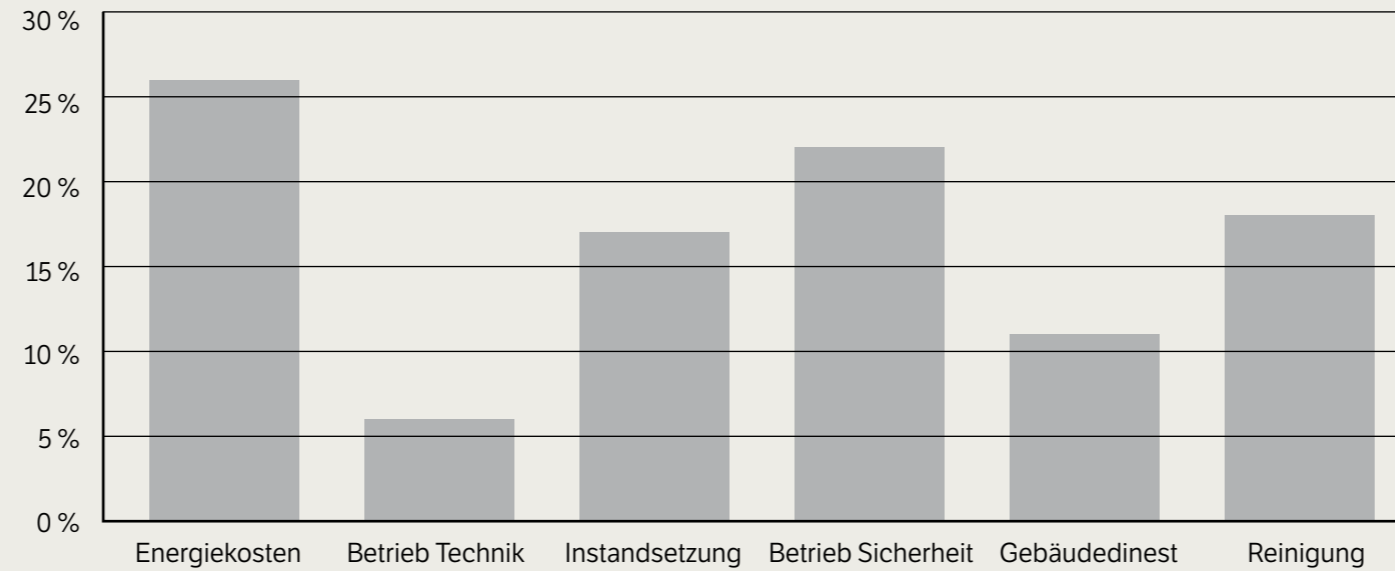


*Wir kümmern uns um die technischen Belange Ihrer Liegenschaft und beraten Sie bei Sanierungen.*

#### Zusammensetzung Betriebskosten



**TECHNISCHES  
GEBÄUDE-  
MANAGEMENT**

Hobler Engineering GmbH  
Rosengartenstrasse 1a  
CH-8037 Zürich

office@hoblerengineering.ch  
T +41 44 295 38 48  
www.hoblerengineering.ch

Die Betriebskosten stellen einen zentralen Faktor bei der Beurteilung der Rentabilität dar.

#### Gebäude-Kennzahlen

Ein Gebäude zu erstellen ist erst die halbe Miete. Die andere liegt in der effizienten Bewirtschaftung der Liegenschaft. Die Berechnung von spezifischen Kennzahlen ermöglichen hierbei bestehende Optimierungspotenziale zu lokalisieren und tragen wesentlich zur Kostentransparenz bei.

Für die Beurteilung der spezifischen Daten werden breit abgestützte Durchschnitts- und Erfahrungswerte beigezogen.

**Kämpfen Sie mit steigenden Betriebskosten und lästigen Störungen in der Haustechnik?**

**Wir bieten Ihnen eine Schnittstelle für alle technischen Belange. Ihre Probleme werden von erfahrenen Fachleuten aufgenommen und gelöst.**



Lernen Sie uns kennen und überzeugen Sie sich von unserem Angebot im Bereich vom Technischen Gebäudemanagement.

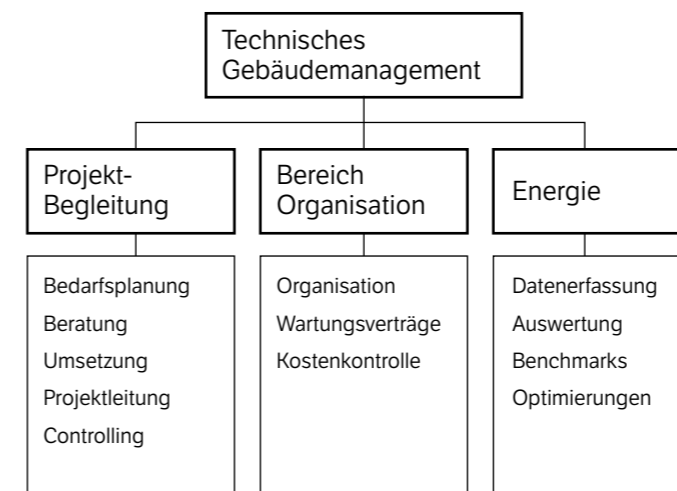
**Ihr Ansprechpartner**

Bruno Kaltbrunner, Bereichsleiter TGM  
bkaltbrunner@hoblerengineering.ch  
T +41 44 295 38 48

**Unsere Kernkompetenz**

- Analysieren von bestehenden Infrastrukturen und erstellen von entsprechenden Potimierungen.
- Organisieren von Betriebsstrukturen.
- Erstellen von Wartungs- und Dienstleistungsverträgen.
- Energiemanagement
- Begleitung von Sanierungsprojekten.
- Abnahmen, Prüfen und Expertisen von technischen Anlagen.

**Die Bereiche des TGM**



**Prozessmethodik**

Wir arbeiten grundsätzlich gemäss den Prozessmodellen von IFMA Standards welche auf der Basis von der SIA und der CRB abgestützt sind.

Mit diesen Standards sind die Schnittstellen innerhalb des Technischen Gebäudemanagements klar definiert und ermöglichen die erforderliche Transparents innerhalb der unterschiedlichen Problemstellungen.